

FACULDADE DE ARQUITETURA DA UNIVERSIDADE DE LISBOA

**Prova de exame de Desenho
Para Candidatura de Alunos Maiores de 23
2024**

Observe com atenção o seguinte modelo: COMPOSIÇÃO COM DUAS CADEIRAS.

Realize **2 desenhos**, à vista, da composição:

1. Um desenho do conjunto das 2 cadeiras, à linha;
2. Um desenho de modelação do conjunto das mesmas 2 cadeiras, integrando valores de claro-escuro (com interpretação de sombras próprias, sombras projetadas, valores de claro-escuro dos diferentes materiais, texturas, etc.).

...

Materiais: materiais riscadores e suportes de papel de dimensões à escolha do candidato.

Duração da prova: 60 minutos.

NOTA:

Os desenhos realizados devem ser previamente rubricados por algum dos docentes presentes na sala e devidamente identificados e datados no verso, pelo candidato.

MAIORES DE 23

PROVA DE AVALIAÇÃO 2024

INDICAÇÕES PARA A REALIZAÇÃO DA PROVA

Esta prova é constituída por duas perguntas, tendo a primeira a cotação de 60 pontos e a segunda a cotação de 140 pontos.

Utilize caneta ou esferográfica de tinta azul ou preta, lápis ou lapiseira.

Apresente todas as respostas em folhas separadas e assinadas. Se não assinar as folhas, a prova será anulada.

Poderá optar entre a utilização da grafia antiga ou da nova grafia. Deverá, no entanto, ser coerente com a sua opção ao longo de toda a prova.

GEOMETRIA DESCRITIVA

Tendo em consideração o espaço arquitetónico exterior da Faculdade de Arquitetura, contíguo à sala do exame, desenvolva os seguintes exercícios:

1. Execute dois desenhos de observação desse espaço. No primeiro, deverá posicionar-se de frente para uma superfície vertical oposta (parede ou superfície de caixilharia). No segundo, deverá posicionar-se, olhando diagonalmente no espaço, de frente para uma esquina ou canto de um dos volumes construídos. Execute ainda, num dos dois desenhos anteriores, um estudo de claro/escuro (luzes e sombras).
2. Para o mesmo espaço desenhado no exercício anterior, elabore uma proposta de intervenção/requalificação, considerando a função que aquele desempenha, o contexto envolvente e o sistema de vistas existente. Deverá ter em conta a necessidade de uma instalação de arquitetura efémera (baseada num paralelepípedo com 4m de aresta), que servirá de abrigo e/ou espaço de estar momentâneo.

Para a apresentação da sua ideia, desenvolva um conjunto de esboços: vistas em projeção ortogonal (plantas, cortes e/ou alçados), axonometrias e/ou perspetivas que permitam antever a solução proposta. As vistas em projeção ortogonal deverão incluir algumas cotas planimétricas e altimétricas, remetendo para a dimensão e escala do projetado.

Finalmente, escreva uma memória descritiva/justificativa, sumária, das opções tomadas (três parágrafos, no máximo).



Prova de MATEMÁTICA

Maiores de 23 anos

Tempo: 1h

maio 2023

1. A tabela seguinte apresenta o número de veículos totalmente elétricos vendidos em Portugal, de 2010 a 2015.

Ano	2010	2011	2012	2013	2014	2015
Número de veículos totalmente elétricos vendidos em Portugal	18	203	85	166	189	645

Qual é a mediana deste conjunto de dados?

- A 177,5 B 166 C 125,5 D 85

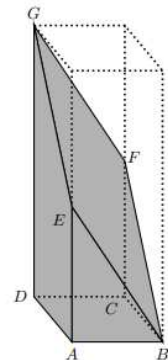
(5 valores)

2. A figura seguinte, à esquerda, é a imagem de um monumento situado no centro de uma cidade. Todos os blocos desse monumento resultam de um corte de um prisma quadrangular reto. A figura da direita representa o modelo geométrico de um dos blocos do mesmo monumento.

Em relação à figura da direita, qual das seguintes afirmações é verdadeira:

(5 valores)

- A. A reta EG é paralela ao plano que contém a face [ABCD]
B. A reta EG é perpendicular ao plano que contém a face [ABCD]
C. A reta FB é paralela ao plano que contém a face [ADGE]
D. A reta FB é perpendicular ao plano que contém a face [ADGE]



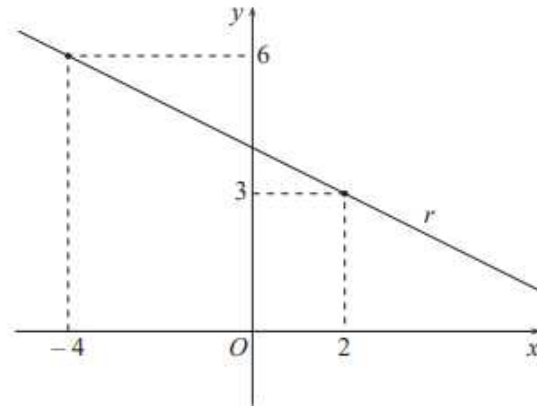
3. Resolva a seguinte equação

$$x^2 - 1 = \frac{x}{2}$$

(Nota: Considere a fórmula resolvente $ax^2 + bx + c = 0 \Leftrightarrow x = \frac{-b \pm \sqrt{b^2 - 4ac}}{2a}$).

(5 valores)

4. No referencial ortogonal e monométrico de origem O , da figura abaixo, está representada a reta r .
Os pontos de coordenadas $(-4,6)$ e $(2,3)$ pertencem à reta r .
Determina uma equação da reta r .



(5 valores)

HISTÓRIA DA CULTURA E ARTES - EXAME MAIORES 23 FAUL 2024

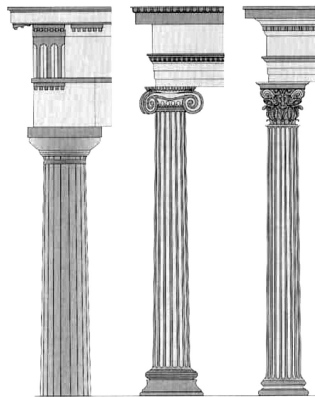
Duração: 1 hora

1º grupo. Perguntas de resposta rápida

1. Coloque **por ordem cronológica** os seguintes estilos/períodos artístico, do mais antigo para o mais recente (responder na sua folha da prova):

- A - Arte Nova
- B - Modernismo
- C - Gótico
- D - Arte romana
- E - Arte grega
- F - Românico
- G - Renascimento
- H - Barroco
- I - Romantismo
- J - Neo-classicismo

2. Quais as “ordens arquitectónicas” que caracterizam a arquitectura clássica grega e romana?



2º grupo. Perguntas de desenvolvimento (mínimo: 10/15 linhas).

3. O que define a *Arquitectura Gótica* do ponto de vista técnico e do ponto de vista estético?
4. Como define, em traços largos, o *Renascimento* como movimento cultural?
5. O *Barroco*, considerado um estilo arquitectónico e artístico, também teve expressão em Portugal. Nomeie um ou mais obras ou monumentos do estilo barroco em Portugal e caracterize-o(s) sucintamente.

3º grupo. Resposta com redacção livre. Opinião

6. Comente, livremente, o seguinte texto:

“A fisionomia das cidades, contrariamente ao que geralmente se pensa, é no essencial uma formação de carácter urbano e arquitetónico que devemos à segunda metade do século XIX e aos primeiros decénios do século XX. Ou seja, não é o ‘núcleo histórico’ que define hoje a cidade como a conhecemos e percorremos, mas antes sim o processo de consolidação de uma expansão territorial que fará da cidade uma possibilidade de exploração e de organização.”