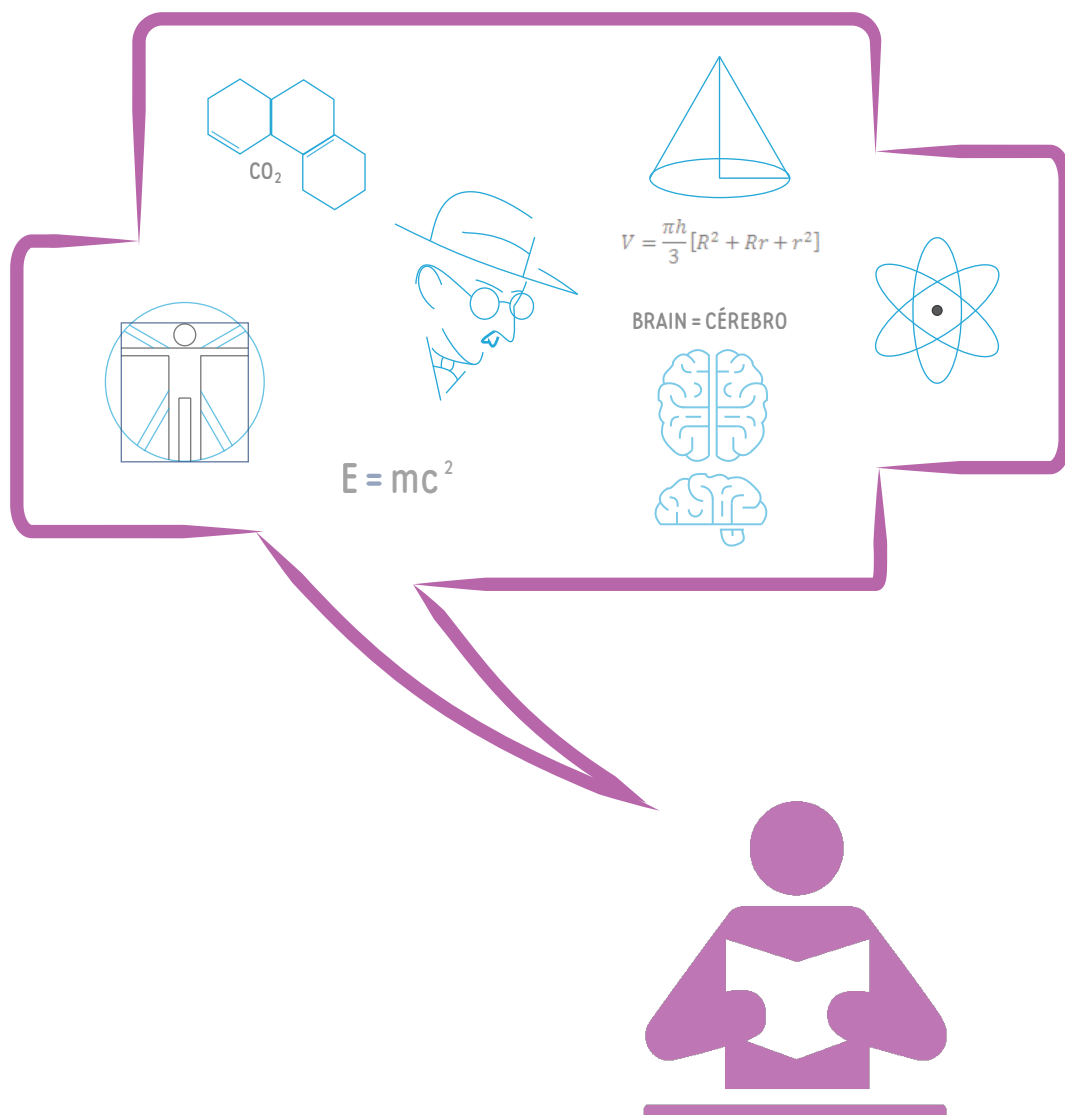


# FACULDADE DE PSICOLOGIA

Matemática | Psicologia



PROVAS  
**M23**

## ***Faculdade de Psicologia - EXEMPLOS DE QUESTÕES***

*1 - O psicólogo passa muitas vezes do papel de experimentador para o de observador dos fenómenos a estudar e vice-versa. Daí a aparente maleabilidade dos métodos que emprega (Reuchlin, 1979).*

Comente a afirmação, refira-se à relação entre objecto e método em Psicologia e ilustre a sua resposta com exemplos de métodos de investigação em Psicologia.

2- Durante décadas a investigação sugeriu que nos primeiros anos de vida existem períodos críticos no desenvolvimento do cérebro que limitam drasticamente a possibilidade de aprendizagens ulteriores. Esta posição foi contrariada por investigações mais recentes que destacaram a possibilidade de desenvolvimento do cérebro na idade adulta.

***Comente a afirmação, considerando a interação entre natureza e aprendizagem.***

3- Refira-se ao conceito de atitude em Psicologia, tendo em atenção os seguintes aspectos: definição; exemplos; estabilidade das atitudes; relação entre atitude e comportamento.