

(FACULDADES E INSTITUTOS)

ESCOLAS

18



- 01 FACULDADE DE ARQUITECTURA
- 02 FACULDADE DE BELAS-ARTES
- 03 FACULDADE DE CIÊNCIAS
- 04 FACULDADE DE DIREITO
- 05 FACULDADE DE FARMÁCIA
- 06 FACULDADE DE LETRAS
- 07 FACULDADE DE MEDICINA
- 08 FACULDADE DE MEDICINA DENTÁRIA
- 09 FACULDADE DE MEDICINA VETERINÁRIA
- 10 FACULDADE DE MOTRICIDADE HUMANA
- 11 FACULDADE DE PSICOLOGIA
- 12 INSTITUTO DE CIÊNCIAS SOCIAIS
- 13 INSTITUTO DE EDUCAÇÃO
- 14 INSTITUTO DE GEOGRAFIA E ORDENAMENTO DO TERRITÓRIO
- 15 INSTITUTO SUPERIOR DE AGRONOMIA
- 16 INSTITUTO SUPERIOR DE CIÊNCIAS SOCIAIS E POLÍTICAS
- 17 INSTITUTO SUPERIOR DE ECONOMIA E GESTÃO
- 18 INSTITUTO SUPERIOR TÉCNICO

A nossa Universidade tem **18 Escolas**, **50.000 estudantes** e cerca de **406 cursos**. Esta é uma instituição de ensino, centrada nas pessoas, que valoriza o conhecimento, o mérito e a participação. Acima de tudo, é uma universidade envolvida com a

sociedade portuguesa e a região de Lisboa, com dimensão europeia e aberta ao mundo. **Estás preparado para embarcar nesta aventura?** **Da nossa parte, temos tudo a postos para te receber!**

OLÁ! NÓS TEMOS DUAS COISAS EM COMUM: SOMOS YOUTUBERS E ESTUDAMOS NA ULISBOA. ESTA FOI A UNIVERSIDADE QUE É NOS ACOITOU E TEMOS A CERTEZA QUE É A OPÇÃO CERTA PARA TI. VAMOS DAR-TE A CONHECER TUDO AO PORMENOR. ALINHAS?

**SARA VICARIO  
E BERNARDO  
ALMEIDA  
APRESENTAM...**  
**... A MAIOR  
UNIVERSIDADE  
DE PORTUGAL**



**U  
LISBOA**

UNIVERSIDADE  
DE LISBOA

**BEM-VINDO!**  
LICENCIATURAS E MESTRADOS  
INTEGRADOS 2020/21

ACADEMIA DE GOLF	DESPORTOS DE COMBATE
ACADEMIA DE FITNESS	PADEL
CENTRO DE TÊNIS	CONSULTAS MÉDICAS
COMPLEXO DE PISCINAS	CONSULTA DE PSICOLOGIA
DESPORTOS COLETIVOS	FISIOTERAPIA E BEM-ESTAR

Aberto a toda a comunidade com condições especiais de acesso e preços.

Promove atividades de desporto, saúde e bem-estar.

Aberto a toda a comunidade com condições especiais de acesso e preços.

**ESTÁDIO UNIVERSITÁRIO  
DE LISBOA**

As Associações de Estudantes são essenciais na tua vida académica. Representam os estudantes de cada Escola junto da ULisboa e têm um papel ativo no acolhimento, integração dos estudantes e na divulgação de atividades culturais e desportivas.

**ASSOCIAÇÕES DE ESTUDANTES**

Os Serviços de Ação Social proporcionam apoios sociais de forma a favorecer a igualdade de oportunidades: bolsas de estudo, alimentação, alojamento e apoio à infância.

**SERVIÇOS DE AÇÃO SOCIAL**

Se tens uma necessidade educativa especial contacta o nosso serviço central de apoio.

REDENEE@ULISBOA.PT  
REDENEE@REITORIA.ULISBOA.PT  
WWW.SAS.ULISBOA.PT

**QUE TIPO DE ESTUDANTE  
ÉS TU? DESCOBRE AQUI!**

**UMA UNIVERSIDADE PARA TODOS**



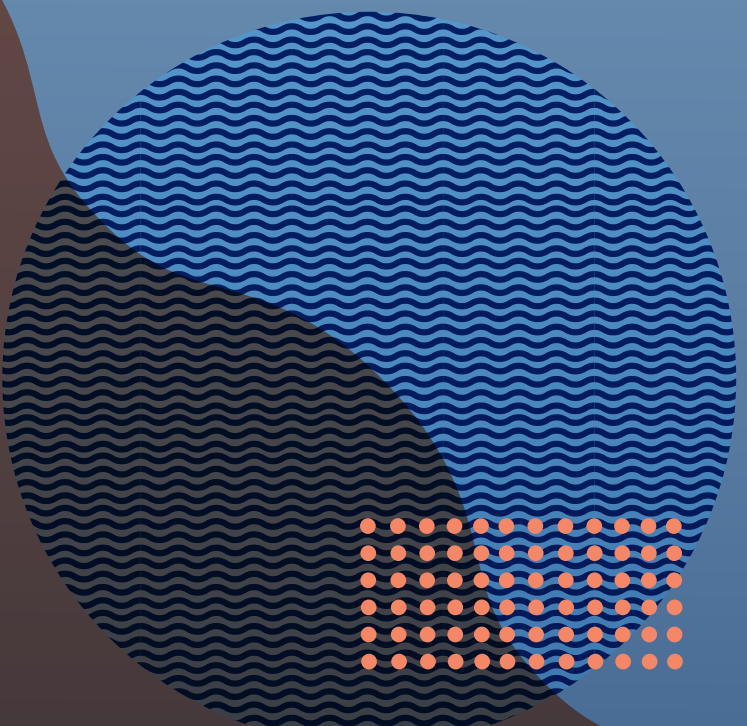
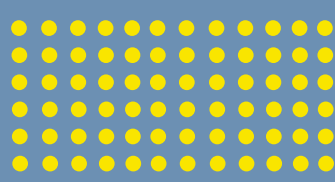
AO LONGO  
DE TODO O ANO

DE 6 A 10 DE JULHO E  
DE 13 A 17 JULHO 2020

28 E 29 JANEIRO 2020



**QUERES  
CONHECER A  
UNIVERSIDADE?  
SABER MAIS SOBRE  
OS CURSOS?**



**DE LISBOA  
PARA O MUNDO**

WWW.ULISBOA.PT



LICENCIATURAS (L) E MESTRADOS INTEGRADOS (MI) 1.º E 2.º CICLOS  
NOTAS DE CANDIDATURA DO ÚLTIMO COLOCADO (2019/2020) - REGIME GERAL

ESCOLA	DESIGNAÇÃO DO CURSO	GRAU		DURAÇÃO (SEMESTRES)	VAGAS *	CLASSIFICAÇÕES MÍNIMAS NOTA DE CANDIDATURA	PROVAS DE INGRESSO	1ª FASE **	2ª FASE **	
		L	MI							
FACULDADE DE ARQUITETURA <b>FA</b> WWW.FA.U LISBOA.PT	Arquitetura	•	10	192	Nota de candidatura: 95 pts Provas de ingresso: 95 pts	Uma das seguintes provas: 03 Desenho, 10 Geometria Descritiva, 16 Matemática	107	127,5		
	Arquitetura, na Área de Especialização em Interiores e Reabilitação do Edificado	•	10	60	Nota de candidatura: 95 pts Provas de ingresso: 95 pts	Uma das seguintes provas: 03 Desenho, 10 Geometria Descritiva, 16 Matemática	111,3	134,3		
	Design	•	6	60	Nota de candidatura: 95 pts Provas de ingresso: 95 pts	Uma das seguintes provas: 03 Desenho, 10 Geometria Descritiva, 12 História da Cultura e Artes	160	166		
	Design de Moda	•	6	60	Nota de candidatura: 95 pts Provas de ingresso: 95 pts	Uma das seguintes provas: 03 Desenho, 10 Geometria Descritiva, 12 História da Cultura e Artes	153	158		
FACULDADE DE BELAS-ARTES <b>FBA</b> WWW.BELASARTES.U LISBOA.PT	Arte Multimédia	•	6	55	Nota de candidatura: 100 pts Provas de ingresso: 95 pts	Uma das seguintes provas: 03 Desenho, 10 Geometria Descritiva, 12 História da Cultura e Artes	167	-		
	Ciências da Arte e do Património	•	6	30	Nota de candidatura: 100 pts Provas de ingresso: 95 pts	Uma das seguintes provas: 03 Desenho, 10 Geometria Descritiva, 12 História da Cultura e Artes	147,5	157,5		
	Desenho	•	6	35	Nota de candidatura: 100 pts Provas de ingresso: 95 pts	Uma das seguintes provas: 03 Desenho, 10 Geometria Descritiva, 12 História da Cultura e Artes	170,5	184		
	Design de Comunicação	•	6	55	Nota de candidatura: 100 pts Provas de ingresso: 95 pts	Uma das seguintes provas: 03 Desenho, 10 Geometria Descritiva, 12 História da Cultura e Artes	173,5	180		
	Design de Equipamento	•	6	55	Nota de candidatura: 100 pts Provas de ingresso: 95 pts	Uma das seguintes provas: 03 Desenho, 10 Geometria Descritiva, 12 História da Cultura e Artes	152	159,5		
	Escultura	•	6	55	Nota de candidatura: 100 pts Provas de ingresso: 95 pts	Uma das seguintes provas: 03 Desenho, 10 Geometria Descritiva, 12 História da Cultura e Artes	142	157		
FACULDADE DE CIÊNCIAS <b>FC</b> WWW.CIENCIAS.U LISBOA.PT	Biologia	•	6	174	Nota de candidatura: 120 pts Provas de ingresso: 100 pts	Um dos seguintes conjuntos: 02 Biologia e Geologia ou 07 Física e Química ou 02 Biologia e Geologia + 19 Matemática A	147,5	151,3		
	Bioquímica	•	6	70	Nota de candidatura: 120 pts Provas de ingresso: 100 pts	Um dos seguintes conjuntos: 02 Biologia e Geologia + 19 Matemática A ou 07 Física e Química + 19 Matemática A	148,3	145,5		
FACULDADE DE DIREITO <b>FD</b> WWW.FD.U LISBOA.PT	Engenharia Biomédica e Biofísica	•	10	40	Nota de candidatura: 120 pts Provas de ingresso: 120 pts	07 Física e Química + 19 Matemática A	166	175		
	Engenharia da Energia e do Ambiente	•	10	30	Nota de candidatura: 100 pts Provas de ingresso: 100 pts	07 Física e Química + 19 Matemática A	131,8	136		
	Engenharia Física	•	10	40	Nota de candidatura: 100 pts Provas de ingresso: 95 pts	07 Física e Química + 19 Matemática A	161,3	168,3		
	Engenharia Geoespacial	•	6	20	Nota de candidatura: 100 pts Provas de ingresso: 95 pts	07 Física e Química + 19 Matemática A	113	135,5		
	Engenharia Informática	•	6	105	Nota de candidatura: 120 pts Provas de ingresso: 100 pts	Um dos seguintes conjuntos: 19 Matemática A ou 07 Física e Química + 19 Matemática A	148,5	156,5		
	Estatística Aplicada	•	6	30	Nota de candidatura: 100 pts Provas de ingresso: 95 pts	Um dos seguintes conjuntos: 19 Matemática A ou 04 Economia + 19 Matemática A ou 02 Biologia e Geologia + 19 Matemática A	140,5	151		
	Estudos Gerais (em conjunto com FBA + FD + FL + FMH + FP + ISCSP + ISEG)	•	6	60	Nota de candidatura: 95 pts Provas de ingresso: 95 pts	Uma das seguintes provas: 06 Filosofia ou 16 Matemática ou 18 Português	143	144,5		
	Física	•	6	40	Nota de candidatura: 100 pts Provas de ingresso: 95 pts	07 Física e Química + 19 Matemática A	167	178,5		
	Geologia	•	8	80	Nota de candidatura: 100 pts Provas de ingresso: 95 pts	Uma das seguintes provas: 02 Biologia e Geologia ou 07 Física e Química ou 19 Matemática A	119	122,5		
	Matemática	•	6	50	Nota de candidatura: 120 pts Provas de ingresso: 100 pts	Um dos seguintes conjuntos: 19 Matemática A ou 02 Biologia e Geologia + 19 Matemática A ou 07 Física e Química + 19 Matemática A	156,8	160,5		
	Matemática Aplicada	•	6	77	Nota de candidatura: 120 pts Provas de ingresso: 100 pts	Um dos seguintes conjuntos: 19 Matemática A ou 02 Biologia e Geologia + 19 Matemática A ou 07 Física e Química + 19 Matemática A	153,3	166		
	Meteorologia, Oceanografia e Geofísica	•	6	25	Nota de candidatura: 95 pts Provas de ingresso: 95 pts	Um dos seguintes conjuntos: 19 Matemática A ou 02 Biologia e Geologia + 19 Matemática A ou 07 Física e Química + 19 Matemática A	126	146		
	Química	•	6	27	Nota de candidatura: 100 pts Provas de ingresso: 95 pts	07 Física e Química + 19 Matemática A	143,3	139,8		
	Química Tecnológica	•	6	21	Nota de candidatura: 100 pts Provas de ingresso: 95 pts	07 Física e Química + 19 Matemática A	134	134		
	Tecnologias de Informação	•	6	65	Nota de candidatura: 100 pts Provas de ingresso: 95 pts	Um dos seguintes conjuntos: 16 Matemática ou 04 Economia + 16 Matemática ou 10 Geometria Descritiva + 16 Matemática	133,5	151		
	FACULDADE DE DIREITO <b>FD</b> WWW.FD.U LISBOA.PT	Direito	•	8	445	Nota de candidatura: 120 pts Provas de ingresso: 100 pts	Um dos seguintes conjuntos: 06 Filosofia + 18 Português ou 11 História + 18 Português	153,8	153,3	
		Direito (regime pós-laboral)	•	8	82	Nota de candidatura: 120 pts Provas de ingresso: 100 pts	Um dos seguintes conjuntos: 06 Filosofia + 18 Português ou 11 História + 18 Português	147,5	148,8	
Estudos Gerais (em conjunto com FBA + FC + FL + FMH + FP + ISCSP + ISEG)		•	6	60	Nota de candidatura: 95 pts Provas de ingresso: 95 pts	Uma das seguintes provas: 06 Filosofia ou 16 Matemática ou 18 Português	143	144,5		
FACULDADE DE FARMÁCIA <b>FF</b> WWW.FF.U LISBOA.PT	Ciências Farmacéuticas <sup>2</sup>	•	10	209	Nota de candidatura: 95 pts Provas de ingresso: 95 pts	02 Biologia e Geologia + 07 Física e Química	143	146,5		
	Ciências da Nutrição <sup>1</sup> (em conjunto com FM e FMH)	•	8	30	Nota de candidatura: 140 pts Provas de ingresso: 100 pts	02 Biologia e Geologia e 07 Física e Química	156,3	169,8		
FACULDADE DE LETRAS <b>FL</b> WWW.LETRAS.U LISBOA.PT	Arqueologia	•	6	36	Nota de candidatura: 95 pts Provas de ingresso: 95 pts	Uma das seguintes provas: 11 História ou 12 História da Cultura e das Artes ou 18 Português	122	132,5		
	Artes e Humanidades	•	6	60	Nota de candidatura: 95 pts Provas de ingresso: 95 pts	Uma das seguintes provas: 06 Filosofia ou 11 História ou 18 Português	134,5	140		
	Ciências da Linguagem	•	6	33	Nota de candidatura: 95 pts Provas de ingresso: 95 pts	Uma das seguintes provas: 06 Filosofia ou 11 História ou 16 Matemática ou 18 Português	129,5	134,5		
	Estudos Africanos	•	6	20	Nota de candidatura: 95 pts Provas de ingresso: 95 pts	Uma das seguintes provas: 06 Filosofia ou 09 Geografia ou 11 História ou 18 Português	120	136		
	Estudos Artísticos, variante de Artes do Espetáculo	•	6	49	Nota de candidatura: 95 pts Provas de ingresso: 95 pts	Uma das seguintes provas: 06 Filosofia ou 12 História da Cultura e Artes ou 13 Inglês ou 18 Português	139,5	134		
	Estudos Asiáticos	•	6	27	Nota de candidatura: 95 pts Provas de ingresso: 95 pts	Uma das seguintes provas: 06 Filosofia ou 09 Geografia ou 11 História ou 18 Português	150	150,5		
	Estudos Clássicos	•	6	20	Nota de candidatura: 95 pts Provas de ingresso: 95 pts	Uma das seguintes provas: 06 Filosofia ou 12 História da Cultura e Artes ou 14 Latim ou 18 Português	120,5	129		
	Estudos Comparatistas	•	6	20	Nota de candidatura: 95 pts Provas de ingresso: 95 pts	Uma das seguintes provas: 06 Filosofia ou 12 História da Cultura e Artes ou 15 Literatura Portuguesa ou 18 Português	125	145		
	Estudos de Cultura e Comunicação	•	6	56	Nota de candidatura: 95 pts Provas de ingresso: 95 pts	Uma das seguintes provas: 06 Filosofia ou 11 História ou 13 Inglês ou 18 Português	149	147,5		
	Estudos Europeus (em conjunto com IGOT)	•	6	56	Nota de candidatura: 95 pts Provas de ingresso: 95 pts	Uma das seguintes provas: 06 Filosofia ou 09 Geografia ou 11 História ou 18 Português	147,5	146		
	Estudos Gerais (em conjunto com FBA + FC + FD + FMH + FP + ISCSP + ISEG)	•	6	60	Nota de candidatura: 95 pts Provas de ingresso: 95 pts	Uma das seguintes provas: 06 Filosofia ou 16 Matemática ou 18 Português	143	144,5		
	Estudos Portugueses	•	6	20	Nota de candidatura: 95 pts Provas de ingresso: 95 pts	Uma das seguintes provas: 11 História ou 14 Latim ou 15 Literatura Portuguesa ou 18 Português	119	131		
	Filosofia	•	6	43	Nota de candidatura: 95 pts Provas de ingresso: 95 pts	Uma das seguintes provas: 06 Filosofia ou 11 História ou 16 Matemática ou 18 Português	135,5	138		
	História	•	6	61	Nota de candidatura: 95 pts Provas de ingresso: 95 pts	Uma das seguintes provas: 06 Filosofia ou 11 História ou 12 História da Cultura e Artes ou 18 Português	143	143,5		
	História da Arte	•	6	40	Nota de candidatura: 95 pts Provas de ingresso: 95 pts	Uma das seguintes provas: 06 Filosofia ou 11 História ou 12 História da Cultura e Artes ou 18 Português	121	139		
	Línguas, Literaturas e Culturas	•	6	211	Nota de candidatura: 95 pts Provas de ingresso: 95 pts	Uma das seguintes provas: 01 Alemão ou 05 Espanhol ou 08 Francês ou 13 Inglês ou 15 Literatura Portuguesa ou 18 Português	139	146		
	Tradução	•	6	58	Nota de candidatura: 95 pts Provas de ingresso: 95 pts	18 Português e uma das seguintes provas: 01 Alemão ou 05 Espanhol ou 08 Francês ou 13 Inglês	137,3	144,3		
	FACULDADE DE MEDICINA <b>FM</b> WWW.MEDICINA.U LISBOA.PT	Medicina <sup>1</sup>	•	12	295	Nota de candidatura: 160 pts Provas de ingresso: 140 pts	02 Biologia e Geologia + 07 Física e Química + 19 Matemática A	175,8	-	
		Ciências da Nutrição <sup>1</sup> (em conjunto com FF e FMH)	•	8	28	Nota de candidatura: 140 pts Provas de ingresso: 100 pts	02 Biologia e Geologia e 07 Física e Química	156,3	169,8	
FACULDADE DE MEDICINA DENTÁRIA <b>FMD</b> WWW.FMD.U LISBOA.PT	Higiene Oral <sup>2</sup>	•	6	40	Nota de candidatura: 95 pts Provas de ingresso: 95 pts	Um dos seguintes conjuntos: 02 Biologia e Geologia + 07 Física e Química ou 02 Biologia e Geologia + 16 Matemática A ou 02 Biologia e Geologia + 18 Português	127,8	126,8		
	Medicina Dentária <sup>2</sup>	•	10	65	Nota de candidatura: 140 pts Provas de ingresso: 140 pts	Um dos seguintes conjuntos: 02 Biologia e Geologia + 07 Física e Química ou 02 Biologia e Geologia + 19 Matemática A	173,8	181,3		
	Prótese Dentária <sup>2</sup>	•	6	28	Nota de candidatura: 95 pts Provas de ingresso: 95 pts	Um dos seguintes conjuntos: 02 Biologia e Geologia + 07 Física e Química ou 02 Biologia e Geologia + 16 Matemática A	115	127,8		
FACULDADE DE MEDICINA VETERINÁRIA <b>FMV</b> WWW.FMV.U LISBOA.PT	Medicina Veterinária <sup>2</sup>	•	11	109	Nota de candidatura: 120 pts Provas de ingresso: 120 pts	02 Biologia e Geologia + 07 Física e Química	157,8	166,3		

LICENCIATURAS (L) E MESTRADOS INTEGRADOS (MI) 1.º E 2.º CICLOS  
NOTAS DE CANDIDATURA DO ÚLTIMO COLOCADO (2019/2020) - REGIME GERAL

ESCOLA	DESIGNAÇÃO DO CURSO	GRAU		DURAÇÃO (SEMESTRES)	VAGAS *	CLASSIFICAÇÕES MÍNIMAS NOTA DE CANDIDATURA	PROVAS DE INGRESSO	1ª FASE **	2ª FASE **
		L	MI						
FACULDADE DE MOTRICIDADE HUMANA <b>FMH</b> WWW.FMH.U LISBOA.PT	Ciências da Nutrição <sup>1</sup> (em conjunto com FF e FM)	•	8	28	Nota de candidatura: 140 pts Provas de ingresso: 100 pts	02 Biologia e Geologia e 07 Física e Química	156,3	169,8	
	Ciências do Desporto <sup>3</sup>	•	6	160	Nota de candidatura: 95 pts Provas de ingresso: 95 pts	Uma das seguintes provas: 02 Biologia e Geologia, 16 Matemática	124	137	
	Dança <sup>6</sup>	•	6	20	Nota de candidatura: 95 pts Provas de ingresso: 95 pts	Uma das seguintes provas: 02 Biologia e Geologia, 10 Geometria Descritiva, 12 História da Cultura e Artes, 13 Inglês, 18 Português	106	109,5	
	Estudos Gerais (em conjunto com FBA + FC + FD + FL + FMH + ISCSP + ISEG)	•	6	60	Nota de candidatura: 95 pts Provas de ingresso: 95 pts	Uma das seguintes provas: 06 Filosofia ou 16 Matemática ou 18 Português	143	144,5	
	Gestão do Desporto <sup>5</sup> (em conjunto com ISEG)	•	6	31	Nota de candidatura: 95 pts Provas de ingresso: 95 pts	Uma das seguintes provas: 04 Economia, 19 Matemática A	147	153	
FACULDADE DE PSICOLOGIA <b>FP</b> WWW.PSICOLOGIA.U LISBOA.PT	Reabilitação Psicomotora	•	6	49	Nota de candidatura: 95 pts Provas de ingresso: 95 pts	02 Biologia e Geologia	123	123	
	Psicologia	•	10	137	Nota de candidatura: 95 pts Provas de ingresso: 95 pts	Um dos seguintes conjuntos: 02 Biologia e Geologia e 16 Matemática ou 02 Biologia e Geologia e 18 Português ou 17 Matemática Aplicada às Ciências Sociais e 18 Português	151	150,8	
INSTITUTO DE EDUCAÇÃO <b>IE</b> WWW.IE.U LISBOA.PT	Estudos Gerais (em conjunto com FBA + FC + FD + FL + FMH + ISCSP + ISEG)	•	6	60	Nota de candidatura: 95 pts Provas de ingresso: 95 pts	Uma das seguintes provas: 06 Filosofia ou 16 Matemática ou 18 Português	143	144,5	
	Educação e Formação	•	6	72	Nota de candidatura: 95 pts Provas de ingresso: 95 pts	Uma das seguintes provas: 11 História ou 17 Matemática Aplicada às Ciências Sociais ou 18 Português	122	126,5	
INSTITUTO DE GEOGRAFIA E ORDENAMENTO DO TERRITÓRIO <b>IGOT</b> WWW.IGOT.U LISBOA.PT	Geografia <sup>4</sup>	•	6	94	Nota de candidatura: 100 pts Provas de ingresso: 100 pts	Uma das seguintes provas: 02 Biologia e Geologia ou 09 Geografia ou 18 Português	128	136,5	
	Estudos Europeus (em conjunto com FL)	•	6	56	Nota de candidatura: 95 pts Provas de ingresso: 95 pts	Uma das seguintes provas: 06 Filosofia ou 09 Geografia ou 11 História ou 18 Português	147,5	146	
INSTITUTO SUPERIOR DE AGRONOMIA <b>ISA</b> WWW.ISA.U LISBOA.PT	Planeamento e Gestão do Território <sup>4</sup>	•	6	41	Nota de candidatura: 100 pts Provas de ingresso: 100 pts	Uma das seguintes provas: 04 Economia ou 09 Geografia ou 16 Matemática	132	139,5	
	Arquitetura Paisagista	•	6	20	Nota de candidatura: 100 pts Provas de ingresso: 95 pts	Uma das seguintes provas: 02 Biologia e Geologia, 07 Física e Química, 10 Geometria Descritiva	123,5	139,5	
	Biologia	•	6	38	Nota de candidatura: 100 pts Provas de ingresso: 95 pts	Dois das seguintes provas: 02 Biologia e Geologia, 07 Física e Química, 16 Matemática	137,3	139,5	
	Engenharia Agronómica	•	6	57	Nota de candidatura: 100 pts Provas de ingresso: 95 pts	Um dos seguintes conjuntos: 02 Biologia e Geologia e 19 Matemática A ou 07 Física e Química e 19 Matemática A	124,8	131,8	
	Engenharia Alimentar	•	6	38	Nota de candidatura: 100 pts Provas de ingresso: 95 pts	07 Física e Química e 19 Matemática A	110	118,3	
	Engenharia do Ambiente	•	6	21	Nota de candidatura: 100 pts Provas de ingresso: 95 pts	Um dos seguintes conjuntos: 02 Biologia e Geologia e 19 Matemática A ou 07 Física e Química e 19 Matemática A	125,3	128	
	Engenharia Florestal e dos Recursos Naturais	•	6	20	Nota de candidatura: 100 pts Provas de ingresso: 95 pts	Um dos seguintes conjuntos: 02 Biologia e Geologia e 19 Matemática A ou 07 Física e Química e 19 Matemática A	115	125,3	
	Engenharia Zootécnica (em colaboração com FMV)	•	6	28	Nota de candidatura: 100 pts Provas de ingresso: 95 pts	Um dos seguintes conjuntos: 02 Biologia e Geologia e 19 Matemática A ou 07 Física e Química e 19 Matemática A	122,5	124,5	
	Administração Pública	•	6	76	Nota de candidatura: 135 pts Provas de ingresso: 100 pts	Uma das seguintes provas: 09 Geografia ou 11 História ou 18 Português	141,5	144	
	Administração Pública (regime pós-laboral)	•	6	46	Nota de candidatura: 125 pts Provas de ingresso: 100 pts	Uma das seguintes provas: 09 Geografia ou 11 História ou 18 Português	129	136,5	
INSTITUTO SUPERIOR DE CIÊNCIAS SOCIAIS E POLÍTICAS <b>ISCS</b> WWW.ISCS.U LISBOA.PT	Administração Pública e Políticas do Território (regime pós-laboral)	•	6	33	Nota de candidatura: 115 pts Provas de ingresso: 100 pts	Uma das seguintes provas: 09 Geografia ou 11 História ou 18 Português	120	131	
	Antropologia	•	6	45	Nota de candidatura: 115 pts Provas de ingresso: 100 pts	Uma das seguintes provas: 09 Geografia ou 11 História ou 18 Português	120,5	130,5	
	Ciência Política	•	6	50	Nota de candidatura: 145 pts Provas de ingresso: 100 pts	Uma das seguintes provas: 09 Geografia ou 11 História ou 18 Português	152	151,5	
	Ciências da Comunicação	•	6	58	Nota de candidatura: 155 pts Provas de ingresso: 100 pts	Uma das seguintes provas: 09 Geografia ou 11 História ou 18 Português	161	171	
	Estudos Gerais (em conjunto com FBA + FC + FD + FL + FMH + FP + ISCSP + ISEG)	•	6	60	Nota de candidatura: 95 pts Provas de ingresso: 95 pts	Uma das seguintes provas: 06 Filosofia ou 16 Matemática ou 18 Português	143	144,5	
	Gestão de Recursos Humanos	•	6	66	Nota de candidatura: 145 pts Provas de ingresso: 100 pts	Uma das seguintes provas: 09 Geografia ou 11 História ou 18 Português	154	154	
	Gestão de Recursos Humanos (regime pós-laboral)	•	6	52	Nota de candidatura: 130 pts Provas de ingresso: 100 pts	Uma das seguintes provas: 09 Geografia ou 11 História ou 18 Português	141	147	
	Relações Internacionais	•	6	80	Nota de candidatura: 155 pts Provas de ingresso: 100 pts	Uma das seguintes provas: 09 Geografia ou 11 História ou 18 Português	160	158,5	
	Relações Internacionais (regime pós-laboral)	•	6	52	Nota de candidatura: 135 pts Provas de ingresso: 100 pts	Uma das seguintes provas: 09 Geografia ou 11 História ou 18 Português	149,5	149	
	Serviço Social	•	7	54	Nota de candidatura: 135 pts Provas de ingresso: 100 pts	Uma das seguintes provas: 09 Geografia ou 11 História ou 18 Português	142	141	
	Serviço Social (regime pós-laboral)	•	7	35	Nota de candidatura: 125 pts Provas de ingresso: 100 pts	Uma das seguintes provas: 09 Geografia ou 11 História ou 18 Português	130,5	137	
	Sociologia	•	6	52	Nota de candidatura: 125 pts Provas de ingresso: 100 pts	Uma das seguintes provas: 09 Geografia ou 11 História ou 18 Português	135	137	
	Sociologia (regime pós-laboral)	•	6	33	Nota de candidatura: 115 pts Provas de ingresso: 100 pts	Uma das seguintes provas: 09 Geografia ou 11 História ou 18 Português	121,5	132	
	INSTITUTO SUPERIOR DE ECONOM								